

Федеральное государственное автономное образовательное учреждение высшего образования "Российский государственный профессионально-педагогический университет" (РГППУ)

# ДИАГНОСТИКА ЗНАНИЙ

## среднее общее образование (на базе 11 классов)

### «Математика»

2023

**Федеральное государственное автономное образовательное  
учреждение высшего образования "Российский государственный  
профессионально-педагогический университет" (РГППУ)**

**Диагностика знаний**  
**среднее общее образование**  
**(на базе 11 классов)**  
**«Математика»**

Информационно-аналитические материалы

2023 г.



## Содержание

*Для обновления содержания нажмите на слове здесь правой кнопкой мыши и выберите пункт меню "Обновить поле"*

## Введение

Педагогический анализ результатов уровня знаний студентов первого курса по дисциплине «Математика», полученных на базе среднего общего образования, содержит информационные и аналитические материалы, адресованные представителям ректората, деканам, заведующим кафедрами, профессорско-преподавательскому составу образовательной организации.

Информационные материалы включают обобщенную структуру измерительных материалов диагностического тестирования, тематическое наполнение которых соответствует содержательным линиям школьного курса дисциплины «Математика».

Аналитические материалы предназначены для анализа и оценки качества подготовки первокурсников на основе результатов диагностического тестирования по дисциплине. Они представлены в формах, удобных для принятия организационных и методических решений:

- гистограммы плотности распределения результатов;
- диаграммы ранжирования факультетов вуза и направлений подготовки по доле студентов, преодолевших пороговые значения при выполнении тестовых заданий (в процентах);
- карты коэффициентов решаемости заданий по темам;
- рейтинг-листы студентов.

По форме и положению гистограммы можно наглядно оценить характер распределения результатов тестирования, учитывая расслоение студентов по уровню подготовки.

Представленные материалы содержат диаграммы ранжирования факультетов вуза и направлений подготовки по доле студентов, преодолевших пороговые значения при выполнении теста.

Карта коэффициентов решаемости заданий дает возможность выявить отдельные темы учебного предмета, освоенные первокурсниками на низком уровне, и оперативно устранить пробелы в знаниях, умениях и навыках, что весьма целесообразно для успешного освоения дисциплины «Математика» в вузе.

Рейтинг-листы представляют собой списки студентов с указанием процента правильно выполненных заданий диагностического теста (Приложение 1).

Информационно-аналитические материалы могут стать частью входного внутривузовского контроля уровня знаний и умений студентов-первокурсников по дисциплине для проведения дальнейших мониторинговых исследований качества образования в вузе.

Информационно-аналитические материалы сформированы на основе результатов диагностического тестирования, проведенного в период с 1 августа по 29 декабря 2023 года.

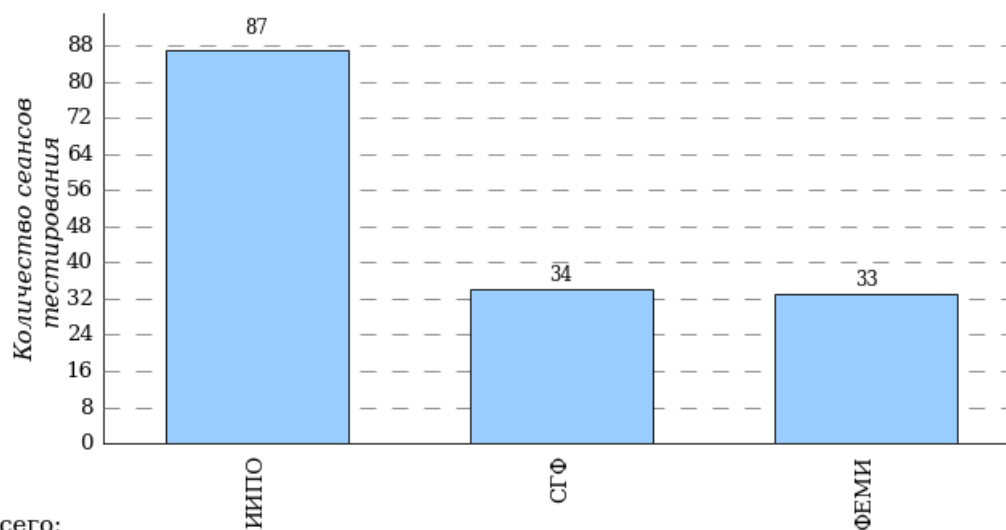
# 1 Обобщенная структура измерительных материалов для проведения диагностического тестирования по дисциплине «Математика»

№ п/п	Наименование темы	Перечень учебных элементов
1	Степени и корни	<b>знать:</b> понятие корня $n$ -ой степени <b>уметь:</b> выполнять тождественные преобразования с корнями и находить их значение
2	Тождественные преобразования алгебраических выражений	<b>знать:</b> правила выполнения тождественных преобразований рациональных выражений, разложение квадратного трехчлена на линейные множители <b>уметь:</b> раскладывать квадратный трехчлен на линейные множители, выполнять тождественные преобразования рациональных выражений
3	Преобразования тригонометрических выражений	<b>знать:</b> формулы приведения, значения тригонометрических функций основных углов <b>уметь:</b> выполнять простейшие преобразования тригонометрических выражений
4	Тождественные преобразования логарифмических выражений	<b>знать:</b> понятие логарифма, свойства логарифмов <b>уметь:</b> выполнять тождественные преобразования логарифмических выражений, применять свойства логарифмов
5	Задачи из практической деятельности и повседневной жизни	<b>знать:</b> способы представления данных, полученных из практических задач <b>уметь:</b> использовать приобретенные знания и умения в практической деятельности и повседневной жизни
6	Текстовая задача	<b>знать:</b> методы решения текстовых задач <b>уметь:</b> строить и исследовать простейшие математические модели
7	Уравнения с переменной под знаком модуля	<b>знать:</b> методы решения уравнений с переменной под знаком модуля <b>уметь:</b> решать простейшие уравнения с переменной под знаком модуля
8	Иррациональные уравнения	<b>знать:</b> приемы решения иррациональных уравнений <b>уметь:</b> решать иррациональные уравнения
9	Логарифмические уравнения	<b>знать:</b> методы решения логарифмических уравнений <b>уметь:</b> решать простейшие логарифмические уравнения
10	Тригонометрические уравнения	<b>знать:</b> общие формулы решения простейших тригонометрических уравнений <b>уметь:</b> решать простейшие тригонометрические уравнения
11	Системы линейных уравнений	<b>знать:</b> методы решения систем линейных уравнений

		<i>уметь</i> : решать системы линейных уравнений с двумя неизвестными
12	Квадратные неравенства	<i>знать</i> : приемы решения неравенств второй степени <i>уметь</i> : решать неравенства второй степени
13	Показательные неравенства	<i>знать</i> : способы решения показательных и логарифмических неравенств <i>уметь</i> : решать показательные и логарифмические неравенства
14	Область определения функции	<i>знать</i> : определения элементарных функций <i>уметь</i> : находить области определения элементарных функций
15	Графики элементарных функций	<i>знать</i> : графики элементарных функций <i>уметь</i> : определять по графику соответствующую ему функцию
16	Производная функции	<i>знать</i> : формулы и правила нахождения производных <i>уметь</i> : находить производные элементарных функций
17	Наименьшее и наибольшее значения функции	<i>знать</i> : методы нахождения наименьшего и наибольшего значений непрерывной функции, заданной на отрезке <i>уметь</i> : находить наименьшее и наибольшее значения непрерывной функции, заданной на отрезке с помощью производной
18	Геометрический смысл определенного интеграла	<i>знать</i> : геометрический смысл определенного интеграла <i>уметь</i> : находить площадь криволинейной трапеции
19	Элементы комбинаторики, статистики и теории вероятностей	<i>знать</i> : классическое определение вероятности <i>уметь</i> : находить вероятность события, используя определение вероятности
20	Решение прямоугольных треугольников	<i>знать</i> : соотношения между сторонами и углами прямоугольного треугольника <i>уметь</i> : находить элементы прямоугольного треугольника
21	Применение геометрических знаний для решения практических задач	<i>знать</i> : формулы для нахождения поверхностей и объемов многогранников и круглых тел <i>уметь</i> : применять геометрические знания для решения практических задач

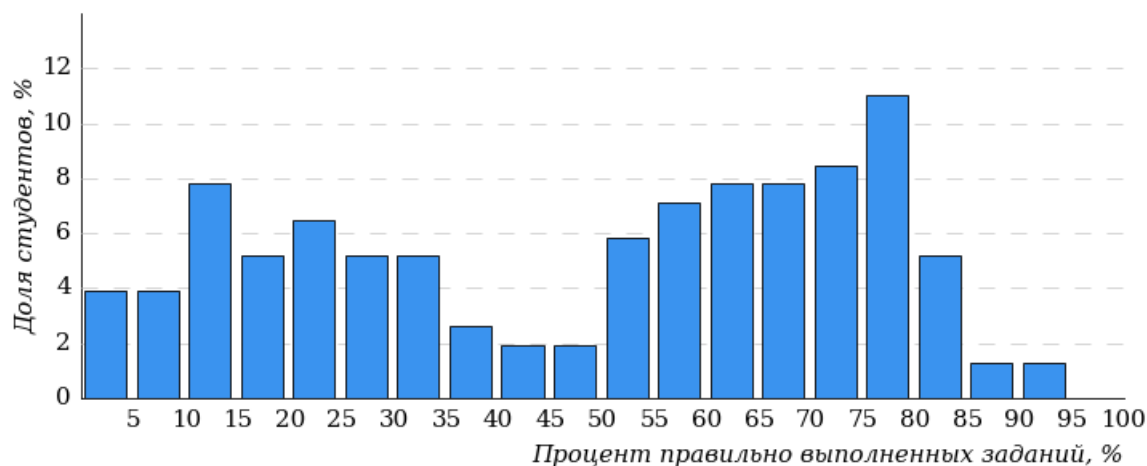
## 2 Результаты тестирования студентов по вузу

Количественные показатели участия факультетов вуза  
в диагностическом тестировании по дисциплине «Математика»



Всего:  
154 сеанса тестирования

Гистограмма плотности распределения  
результатов тестирования



Процент правильно выполненных заданий	Доля студентов
[80%-100%]	14%
[60%-80%)	30%
[40%-60%)	16%
[0%-40%)	40%

**Всего**

**100%**



Диаграмма ранжирования факультетов  
по проценту студентов, правильно выполнивших  
от 0% до 40% тестовых заданий

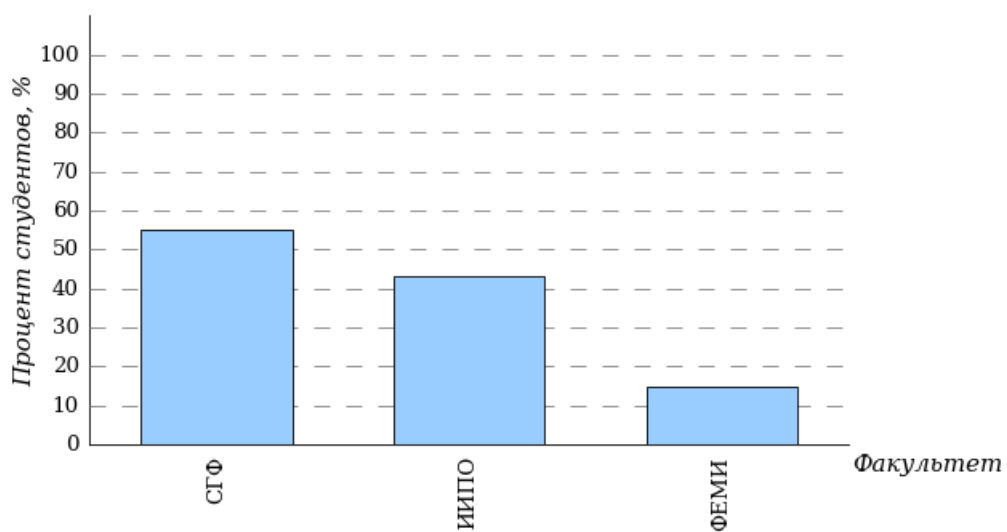


Диаграмма ранжирования факультетов  
по проценту студентов, правильно выполнивших  
от 40% до 60% тестовых заданий

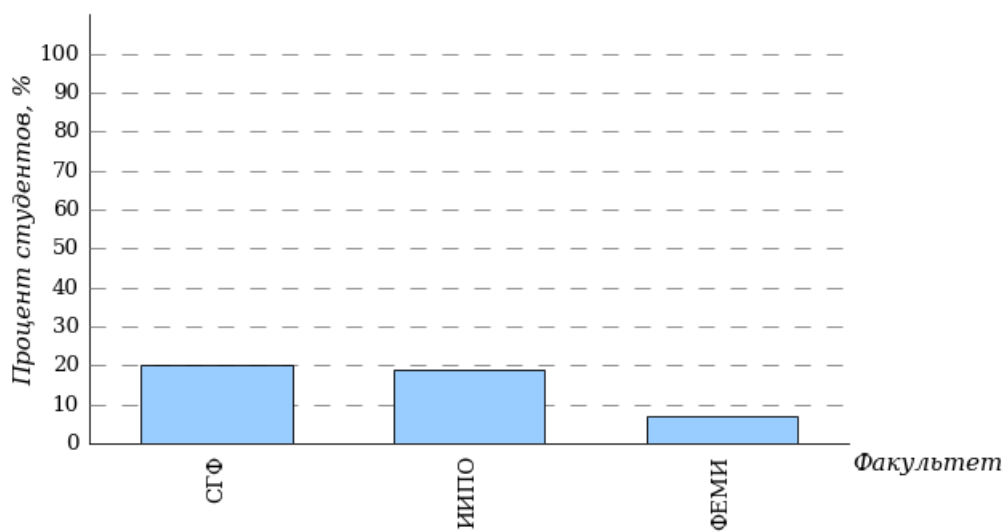


Диаграмма ранжирования факультетов по проценту студентов, правильно выполнивших от 60% до 80% тестовых заданий

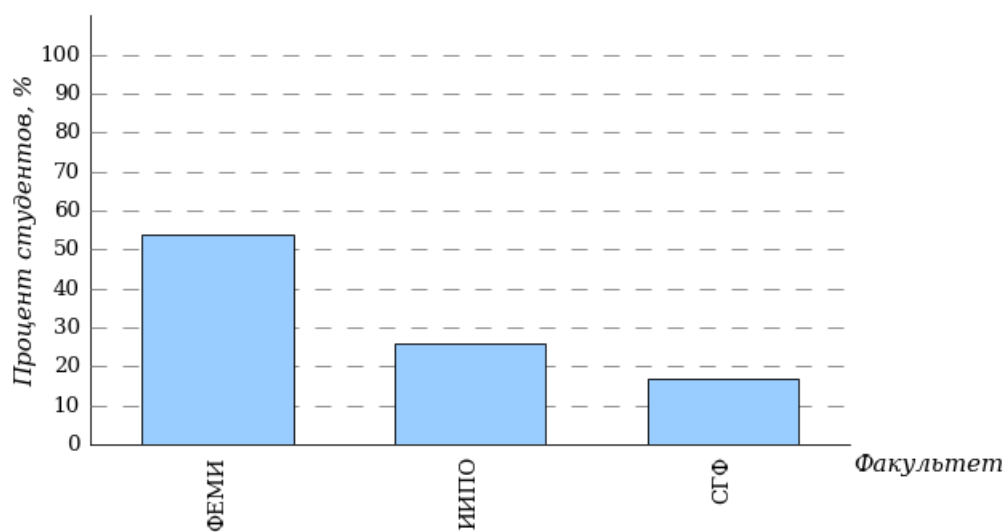
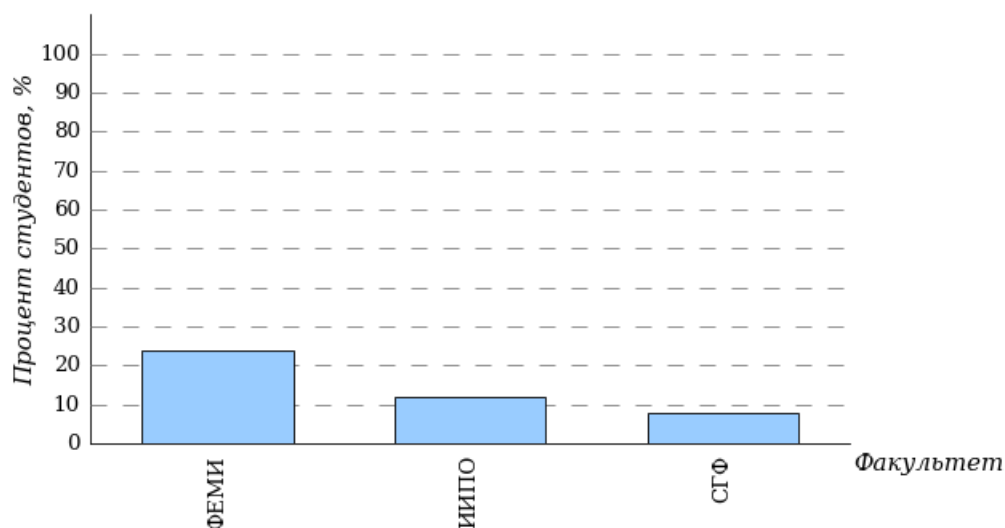


Диаграмма ранжирования факультетов по проценту студентов, правильно выполнивших от 80% до 100% тестовых заданий

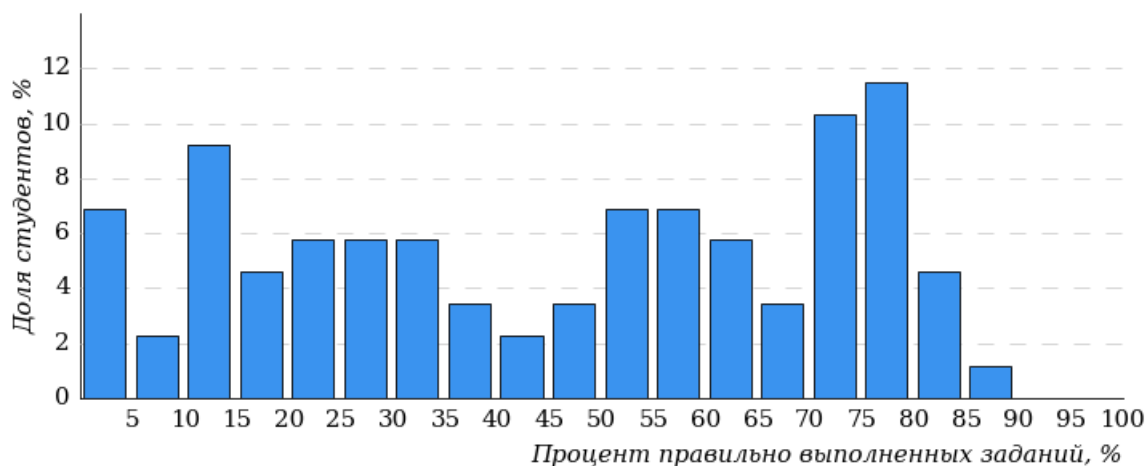


### 3 Результаты тестирования студентов по факультету

#### 3.1 Институт инженерно-педагогического образования (ИИПО)

В тестировании участвовали следующие направления подготовки: 09.03.02 «Информационные системы и технологии», 44.03.04 «Профессиональное обучение (по отраслям)».

Гистограмма плотности распределения  
результатов тестирования  
Институт инженерно-педагогического образования (ИИПО)



Процент правильно выполненных заданий	Доля студентов
[80%-100%]	12%
[60%-80%)	26%
[40%-60%)	19%
[0%-40%)	43%
<b>Всего</b>	<b>100%</b>

Диаграмма ранжирования направлений подготовки  
по проценту студентов, правильно выполнивших  
от 0% до 40% тестовых заданий  
Институт инженерно-педагогического образования (ИИПО)

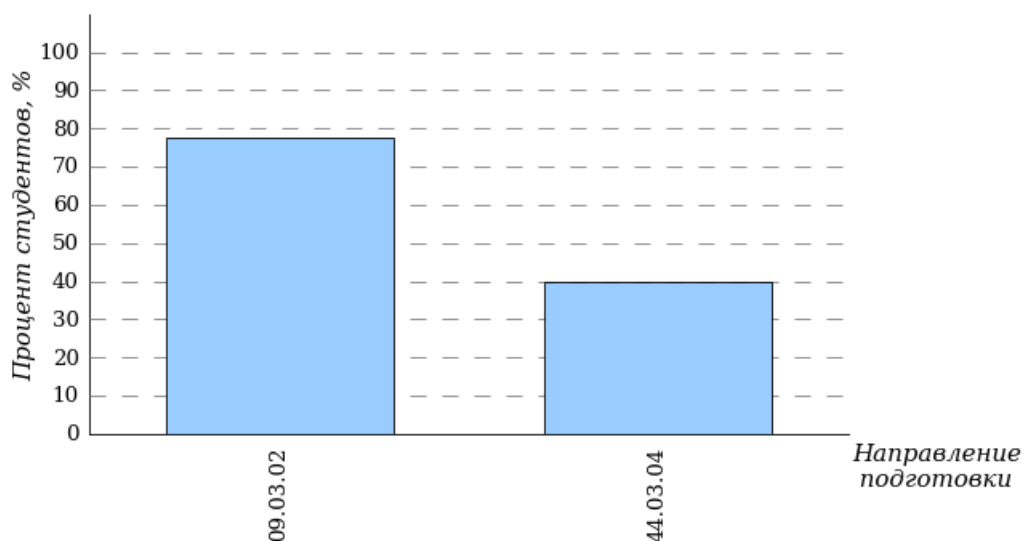


Диаграмма ранжирования направлений подготовки по проценту студентов, правильно выполнивших от 40% до 60% тестовых заданий  
Институт инженерно-педагогического образования (ИИПО)

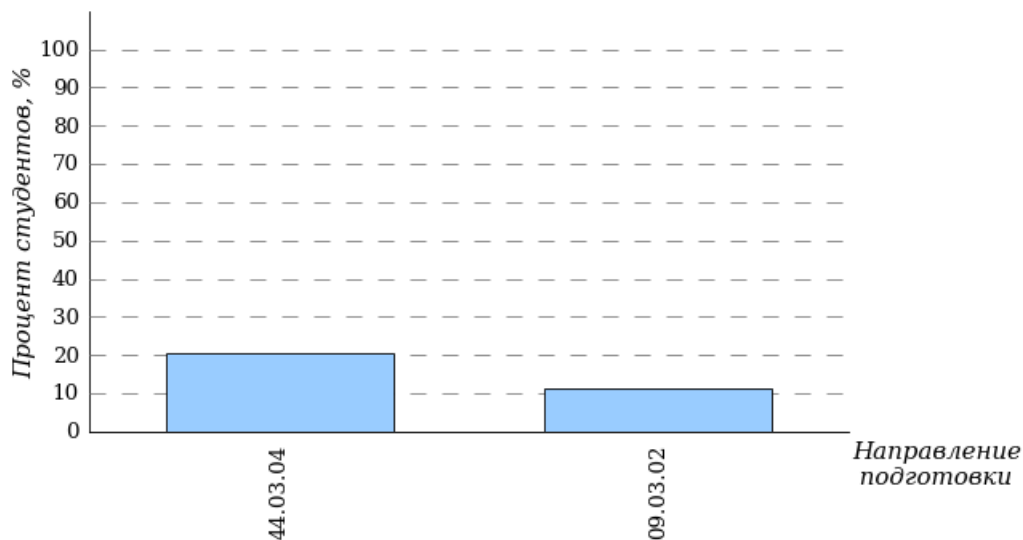


Диаграмма ранжирования направлений подготовки по проценту студентов, правильно выполнивших от 60% до 80% тестовых заданий  
Институт инженерно-педагогического образования (ИИПО)

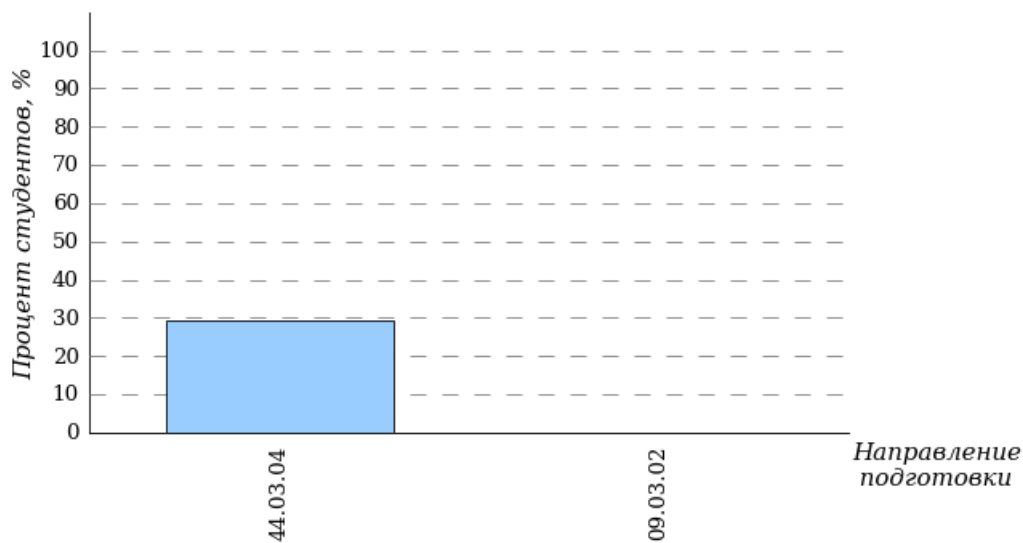
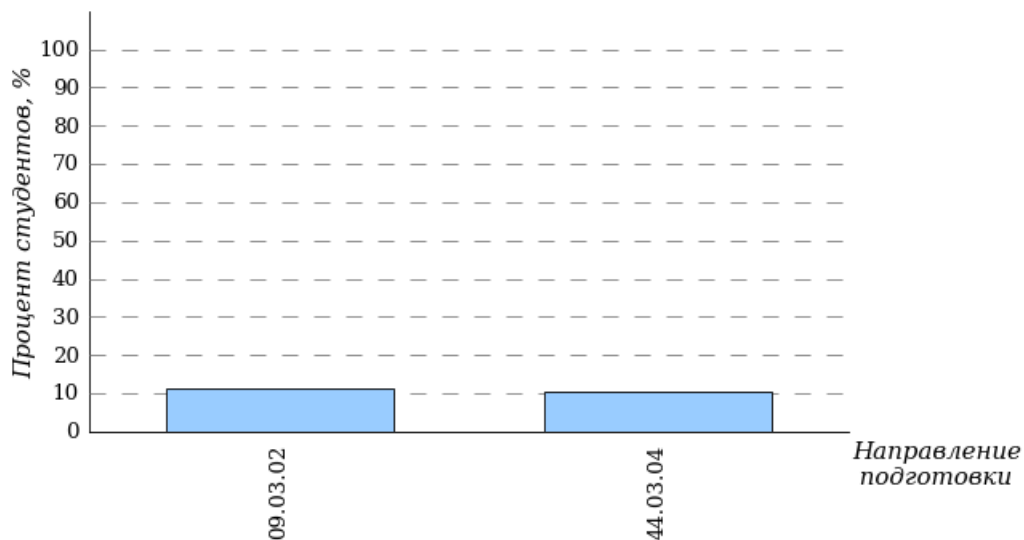


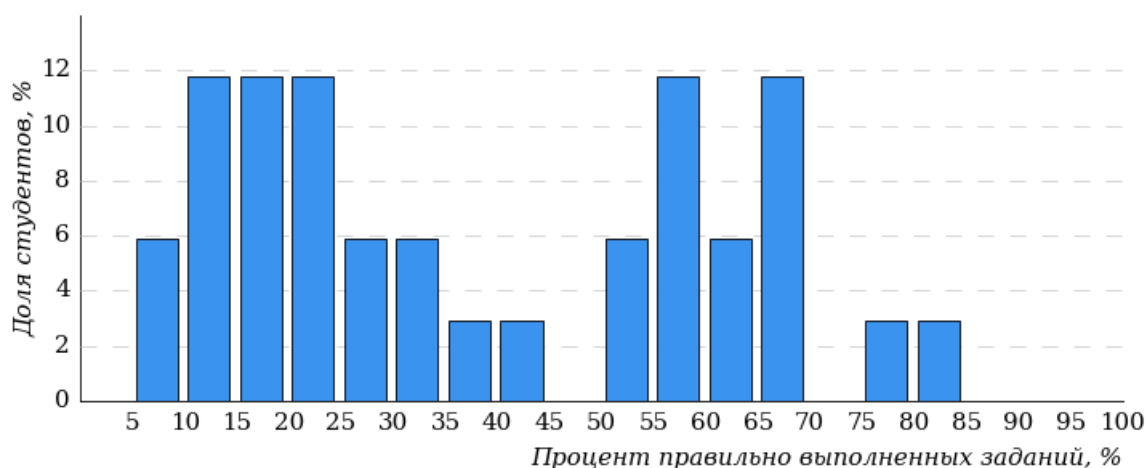
Диаграмма ранжирования направлений подготовки по проценту студентов, правильно выполнивших от 80% до 100% тестовых заданий  
Институт инженерно-педагогического образования (ИИПО)



### 3.2 Социально-гуманитарный факультет (СГФ)

В тестировании участвовало направление подготовки 44.03.05 «Педагогическое образование (с двумя профилями подготовки)».

Гистограмма плотности распределения результатов тестирования  
Социально-гуманитарный факультет (СГФ)



Процент правильно выполненных заданий	Доля студентов
[80%-100%]	8%
[60%-80%)	17%
[40%-60%)	20%
[0%-40%)	55%
<b>Всего</b>	<b>100%</b>

Диаграмма ранжирования направлений подготовки по проценту студентов, правильно выполнивших от 0% до 40% тестовых заданий  
Социально-гуманитарный факультет (СГФ)

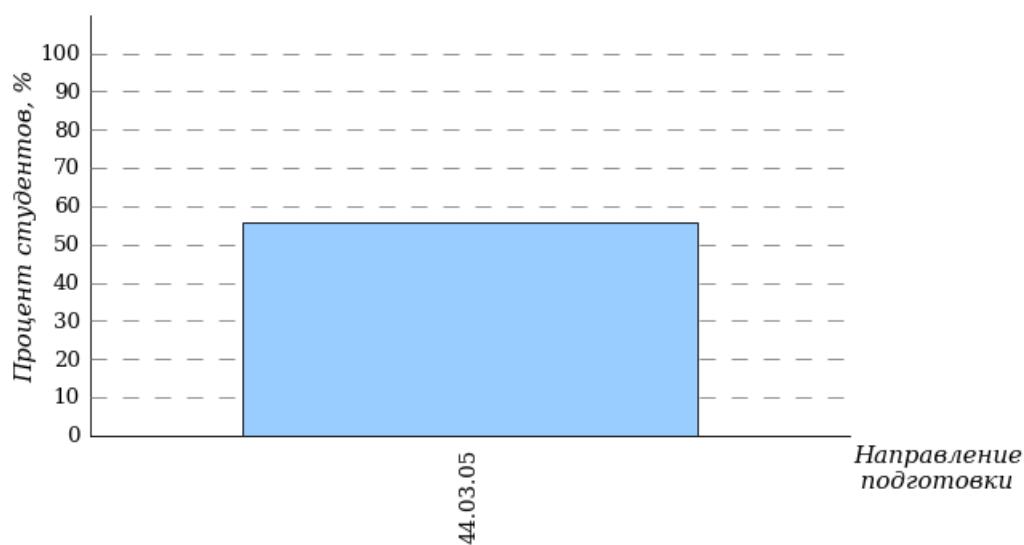


Диаграмма ранжирования направлений подготовки по проценту студентов, правильно выполнивших от 40% до 60% тестовых заданий  
Социально-гуманитарный факультет (СГФ)

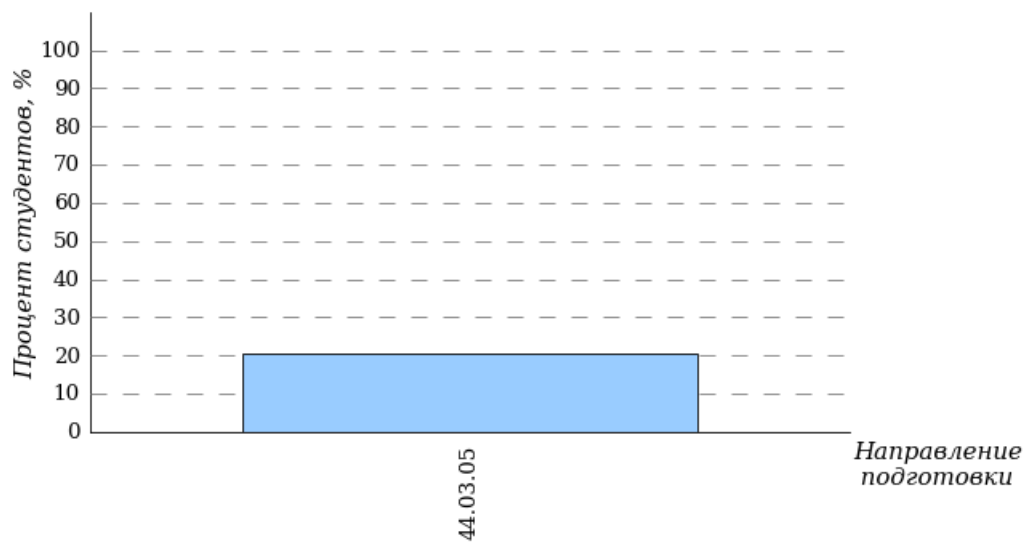


Диаграмма ранжирования направлений подготовки по проценту студентов, правильно выполнивших от 60% до 80% тестовых заданий  
Социально-гуманитарный факультет (СГФ)

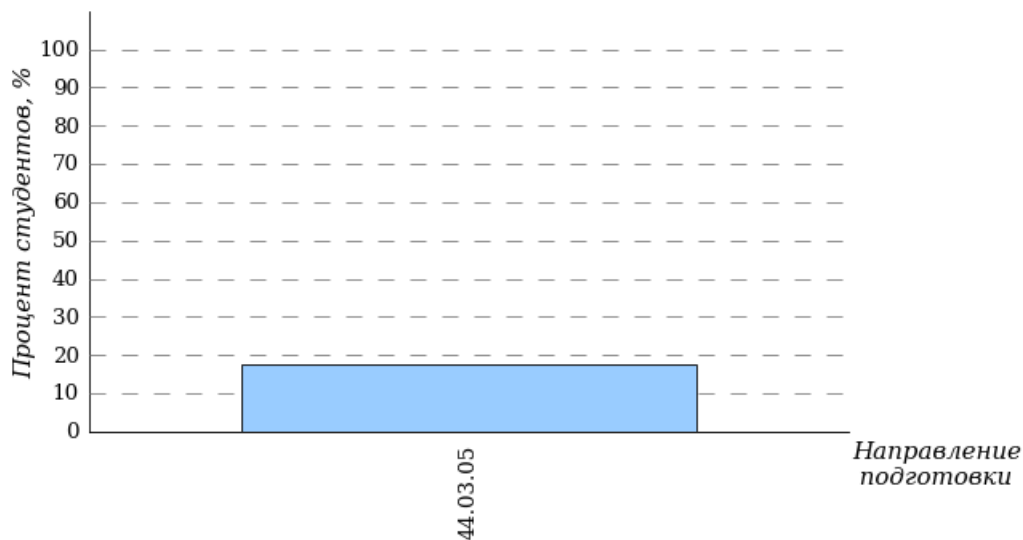
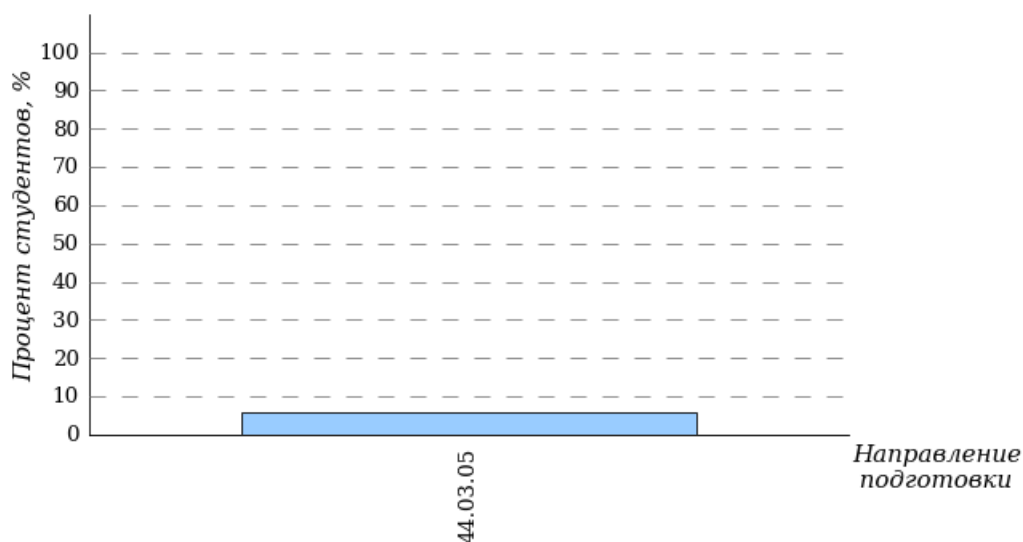


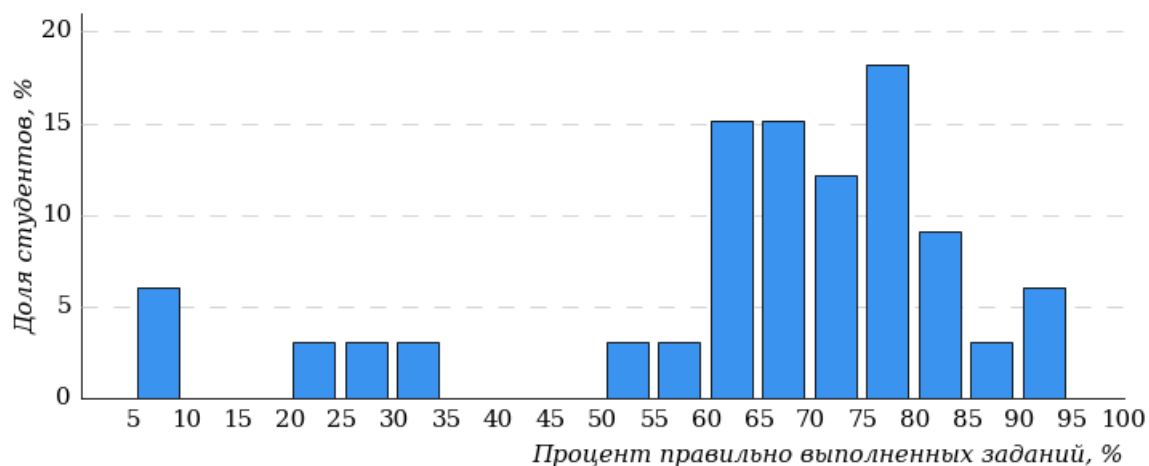
Диаграмма ранжирования направлений подготовки по проценту студентов, правильно выполнивших от 80% до 100% тестовых заданий  
Социально-гуманитарный факультет (СГФ)



### 3.3 Факультет естествознания, математики и информатики (ФЕМИ)

В тестировании участвовало направление подготовки 44.03.05 «Педагогическое образование (с двумя профилями подготовки)».

Гистограмма плотности распределения  
результатов тестирования  
Факультет естественных, математики и информатики (ФЕМИ)



Процент правильно выполненных заданий	Доля студентов
[80%-100%]	24%
[60%-80%)	54%
[40%-60%)	7%
[0%-40%)	15%
<b>Всего</b>	<b>100%</b>

Диаграмма ранжирования направлений подготовки  
по проценту студентов, правильно выполнивших  
от 0% до 40% тестовых заданий  
Факультет естественных, математики и информатики (ФЕМИ)

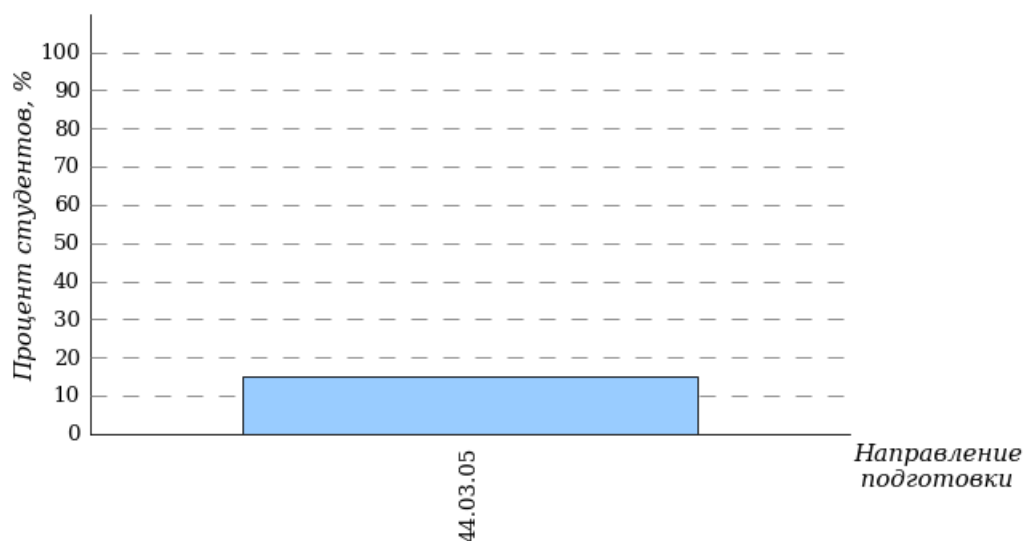




Диаграмма ранжирования направлений подготовки по проценту студентов, правильно выполнивших от 40% до 60% тестовых заданий  
Факультет естествознания, математики и информатики (ФЕМИ)

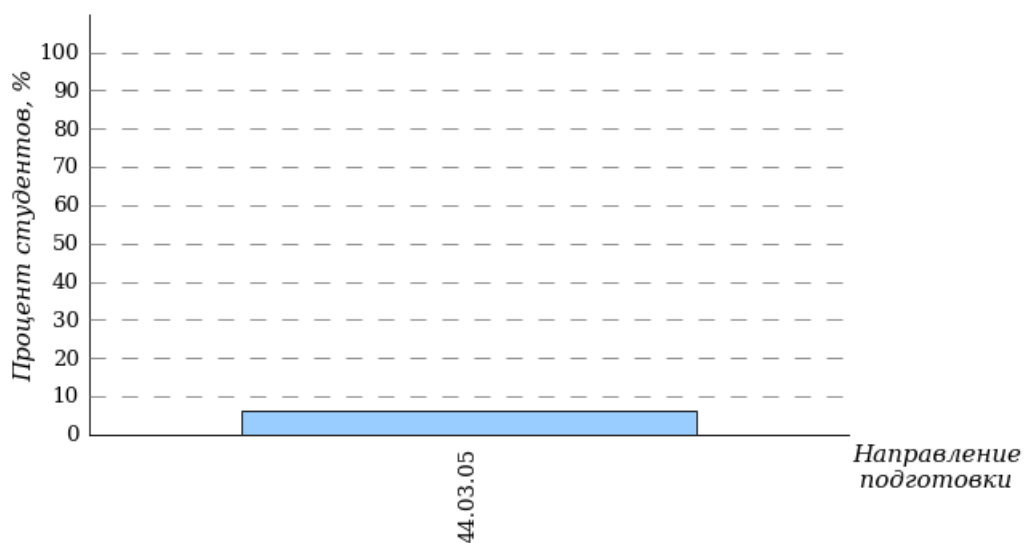


Диаграмма ранжирования направлений подготовки по проценту студентов, правильно выполнивших от 60% до 80% тестовых заданий  
Факультет естествознания, математики и информатики (ФЕМИ)

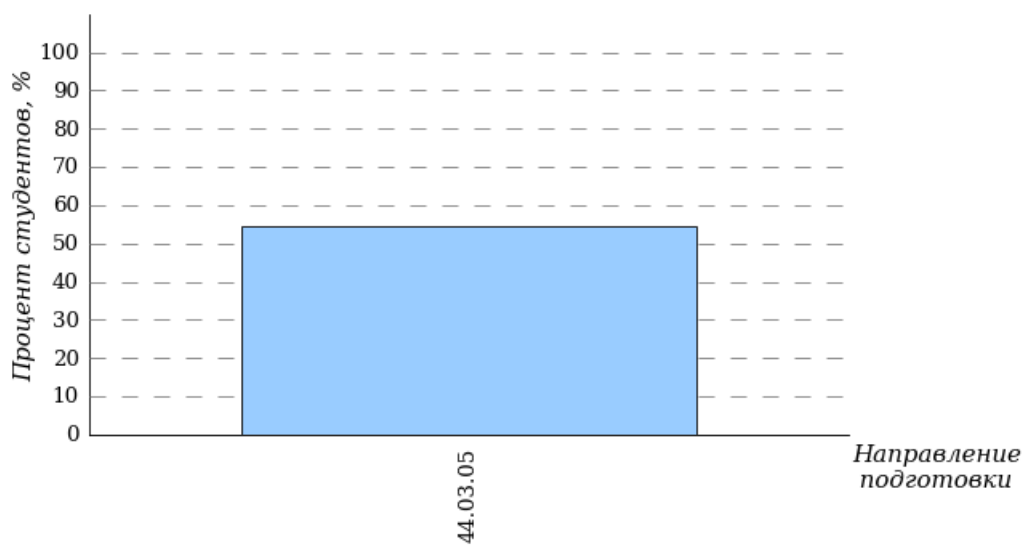
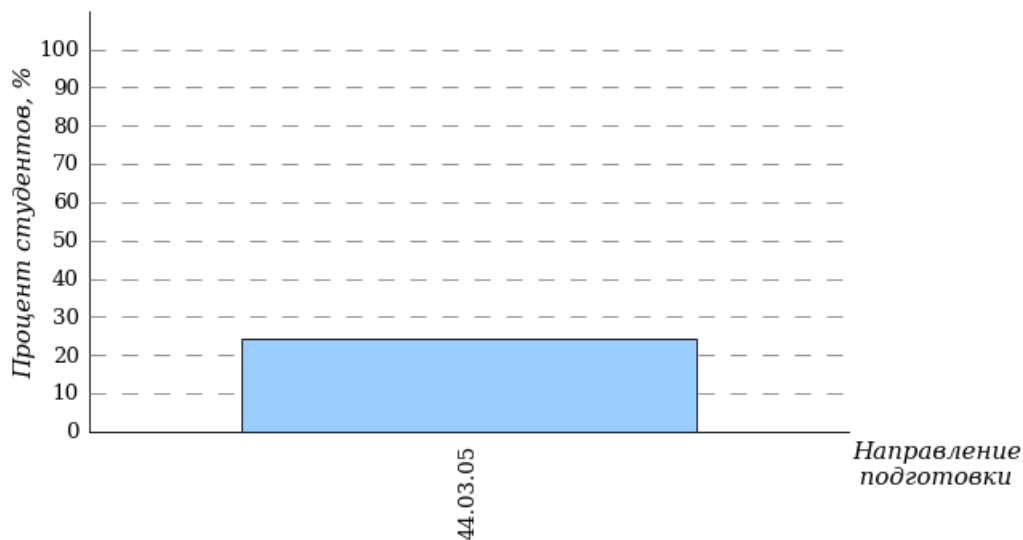


Диаграмма ранжирования направлений подготовки по проценту студентов, правильно выполнивших от 80% до 100% тестовых заданий  
Факультет естественных наук, математики и информатики (ФЕМИ)

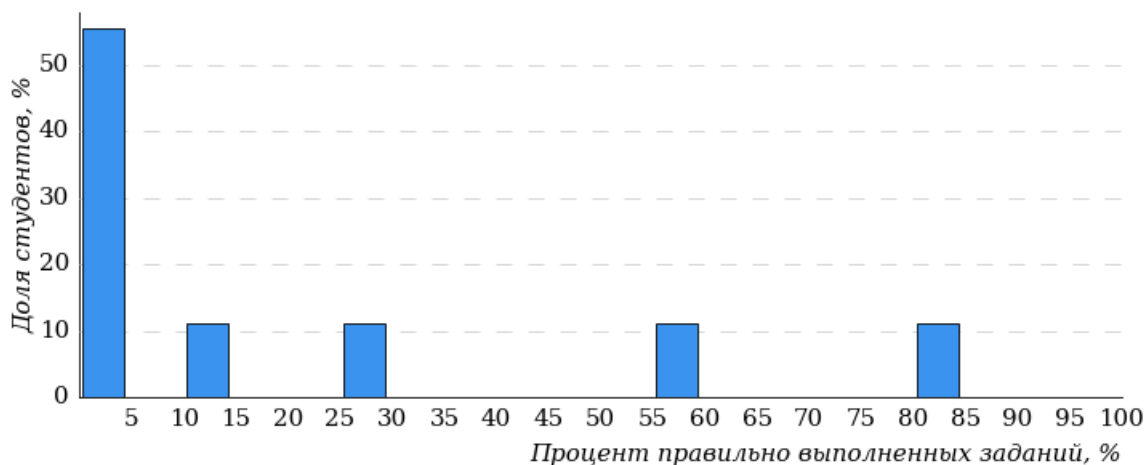


## 4 Результаты тестирования студентов по направлениям подготовки вуза

### 4.1 Институт инженерно-педагогического образования (ИИПО)

#### 4.1.1 Направление подготовки 09.03.02 «Информационные системы и технологии»

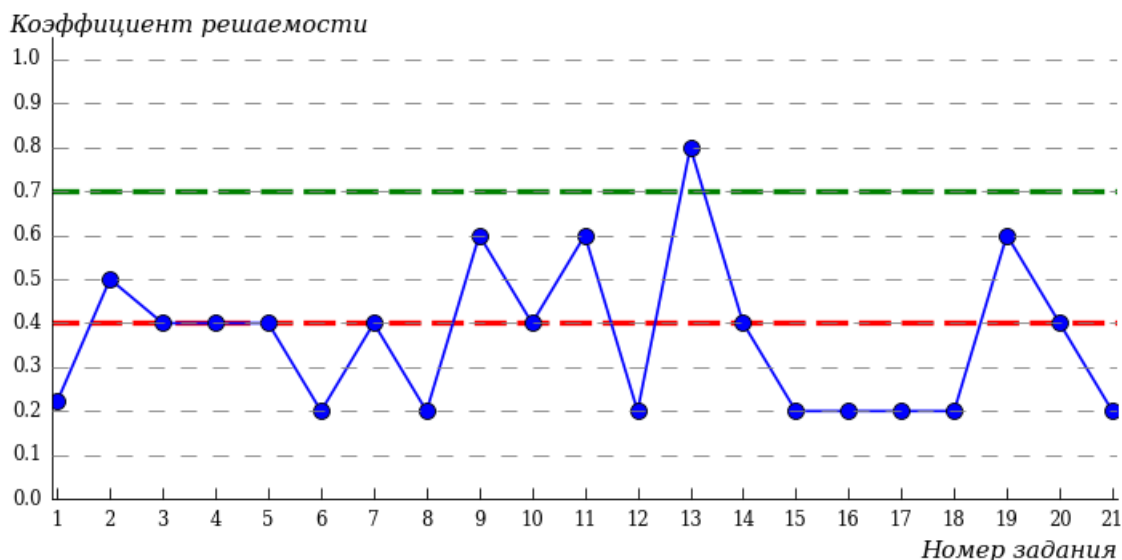
Гистограмма плотности распределения результатов тестирования



Процент правильно выполненных заданий	Доля студентов
[80%-100%]	12%
[60%-80%)	0%

Процент правильно выполненных заданий	Доля студентов
[40%-60%)	11%
[0%-40%)	77%
<b>Всего</b>	<b>100%</b>

Карта коэффициентов решаемости заданий



Карта коэффициентов решаемости заданий показывает, что студенты данной выборки **на невысоком** уровне выполнили задания по следующим темам:

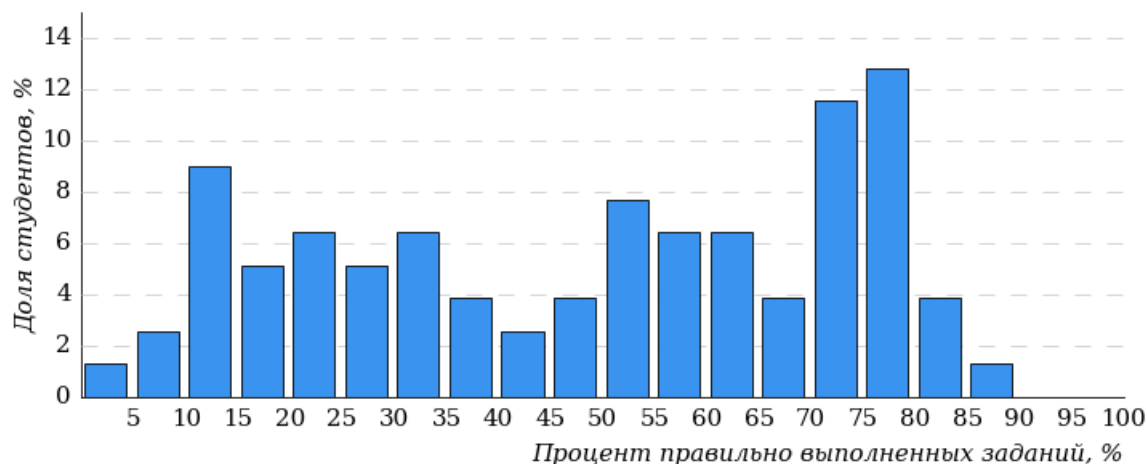
- №2 «Тождественные преобразования алгебраических выражений»
- №3 «Преобразования тригонометрических выражений»
- №4 «Тождественные преобразования логарифмических выражений»
- №5 «Задачи из практической деятельности и повседневной жизни»
- №7 «Уравнения с переменной под знаком модуля»
- №10 «Тригонометрические уравнения»
- №14 «Область определения функции»
- №20 «Решение прямоугольных треугольников»

**на низком** уровне выполнили задания по следующим темам:

- №1 «Степени и корни»
- №6 «Текстовая задача»
- №8 «Иррациональные уравнения»
- №12 «Квадратные неравенства»
- №15 «Графики элементарных функций»
- №16 «Производная функции»
- №17 «Наименьшее и наибольшее значения функции»
- №18 «Геометрический смысл определенного интеграла»
- №21 «Применение геометрических знаний для решения практических задач»

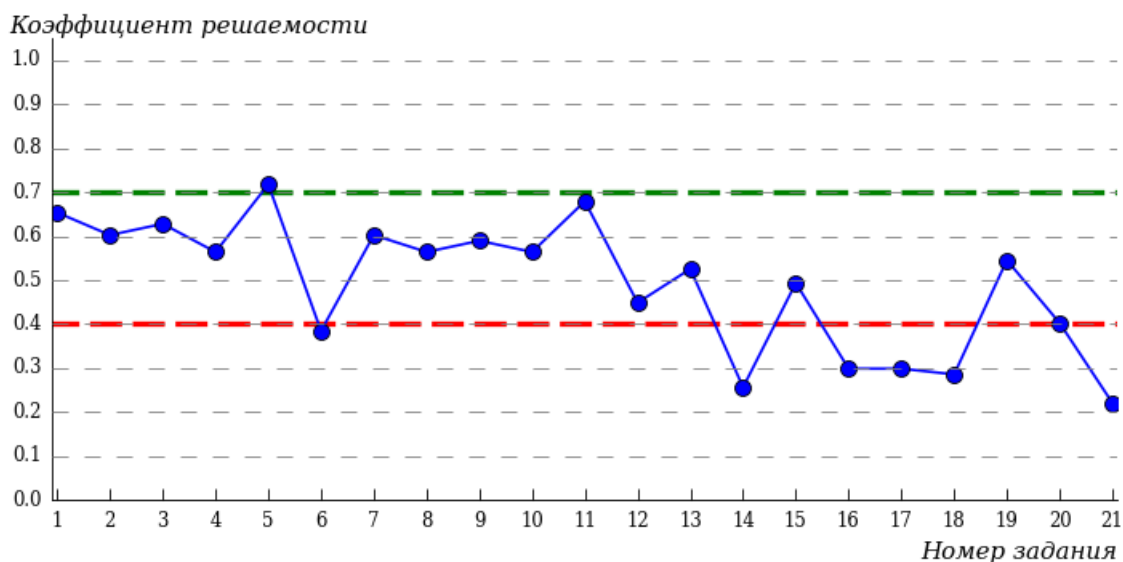
#### 4.1.2 Направление подготовки 44.03.04 «Профессиональное обучение (по отраслям)»

Гистограмма плотности распределения результатов тестирования



Процент правильно выполненных заданий	Доля студентов
[80%-100%]	12%
[60%-80%)	29%
[40%-60%)	20%
[0%-40%)	39%
<b>Всего</b>	<b>100%</b>

Карта коэффициентов решаемости заданий



Карта коэффициентов решаемости заданий показывает, что студенты данной выборки **на невысоком** уровне выполнили задания по следующим темам:

- №12 «Квадратные неравенства»
- №15 «Графики элементарных функций»
- №20 «Решение прямоугольных треугольников»

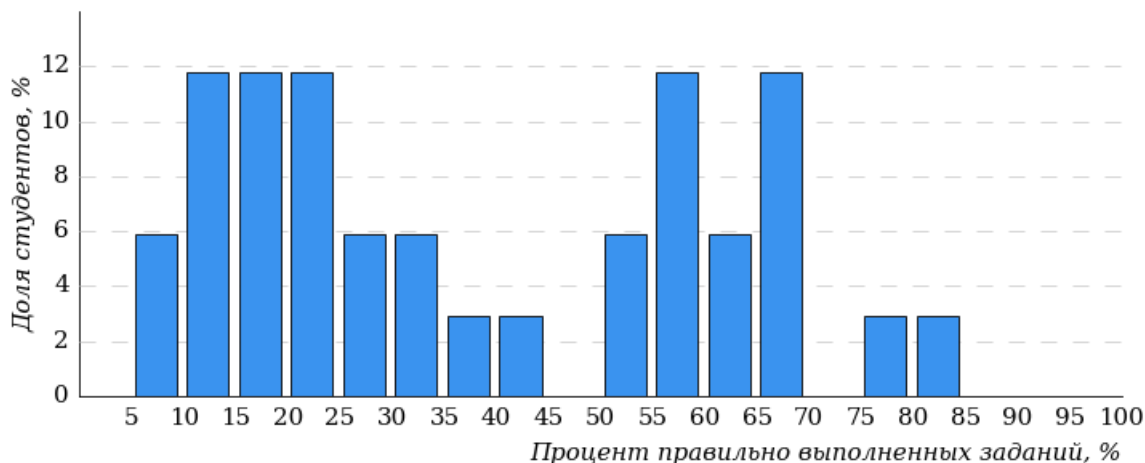
**на низком** уровне выполнили задания по следующим темам:

- №6 «Текстовая задача»
- №14 «Область определения функции»
- №16 «Производная функции»
- №17 «Наименьшее и наибольшее значения функции»

## 4.2 Социально-гуманитарный факультет (СГФ)

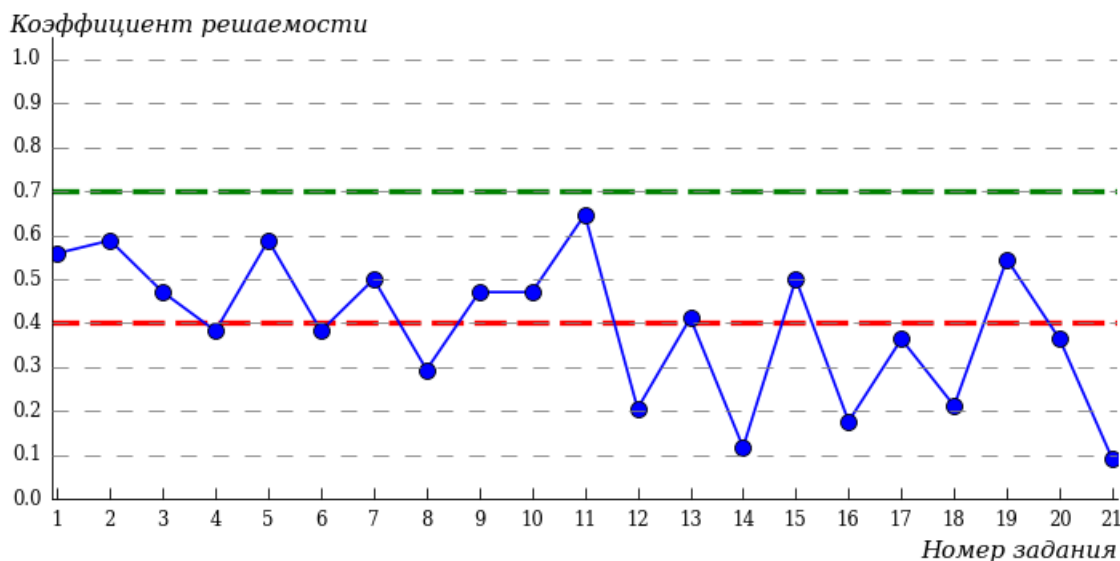
### 4.2.1 Направление подготовки 44.03.05 «Педагогическое образование (с двумя профилями подготовки)»

Гистограмма плотности распределения результатов тестирования



Процент правильно выполненных заданий	Доля студентов
[80%-100%]	8%
[60%-80%)	17%
[40%-60%)	20%
[0%-40%)	55%
<b>Всего</b>	<b>100%</b>

Карта коэффициентов решаемости заданий



Карта коэффициентов решаемости заданий показывает, что студенты данной выборки **на невысоком** уровне выполнили задания по следующим темам:

№3 «Преобразования тригонометрических выражений»

№7 «Уравнения с переменной под знаком модуля»

№9 «Логарифмические уравнения»

№10 «Тригонометрические уравнения»

№13 «Показательные неравенства»

№15 «Графики элементарных функций»

на низком уровне выполнили задания по следующим темам:

№4 «Тождественные преобразования логарифмических выражений»

№6 «Текстовая задача»

№8 «Иррациональные уравнения»

№12 «Квадратные неравенства»

№14 «Область определения функции»

№16 «Производная функции»

№17 «Наименьшее и наибольшее значения функции»

№18 «Геометрический смысл определенного интеграла»

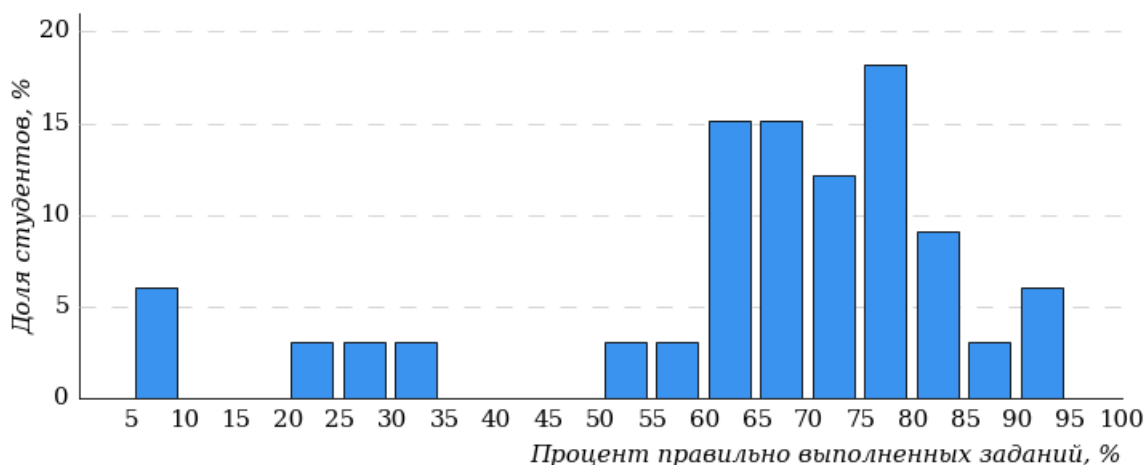
№20 «Решение прямоугольных треугольников»

№21 «Применение геометрических знаний для решения практических задач»

### 4.3 Факультет естествознания, математики и информатики (ФЕМИ)

#### 4.3.1 Направление подготовки 44.03.05 «Педагогическое образование (с двумя профилями подготовки)»

Гистограмма плотности распределения результатов тестирования

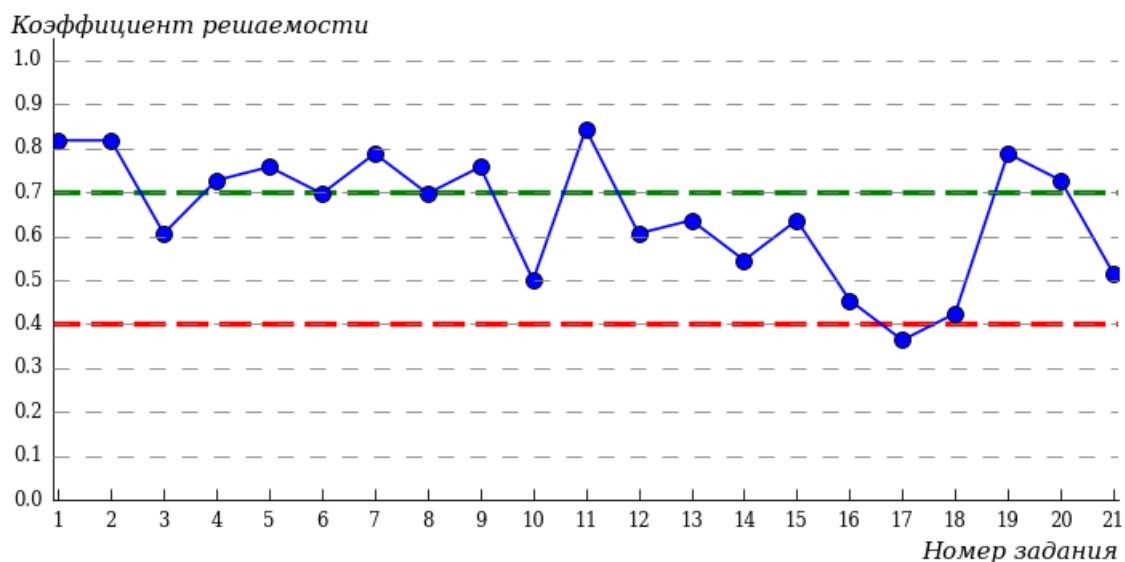


Процент правильно выполненных заданий	Доля студентов
[80%-100%]	24%
[60%-80%)	54%
[40%-60%)	7%
[0%-40%)	15%

**Всего**

**100%**

## Карта коэффициентов решаемости заданий



Карта коэффициентов решаемости заданий показывает, что студенты данной выборки **на невысоком** уровне выполнили задания по следующим темам:

*№10 «Тригонометрические уравнения»*

*№16 «Производная функции»*

*№18 «Геометрический смысл определенного интеграла»*

**на низком** уровне выполнили задания по следующим темам:

*№17 «Наименьшее и наибольшее значения функции»*

## Приложение 1. Рейтинг-листы

### 1 Институт инженерно-педагогического образования (ИИПО)

#### 1.1 Направление подготовки 09.03.02 «Информационные системы и технологии»

Группа ИТм-105

№ п/п	ФИО студента	Кол-во выполненных заданий	Кол-во правильно выполненных заданий	Процент правильно выполненных заданий
1	Костенко Софья Петровна	21 из 21	6	28%
2	Миронов Данил Вениаминович	0 из 21	0	0%

Группа ИТм-105

№ п/п	ФИО студента	Кол-во выполненных заданий	Кол-во правильно выполненных заданий	Процент правильно выполненных заданий
1	Миронов Данил Вениаминович	0 из 21	0	0%

Группа ИТм-105

№ п/п	ФИО студента	Кол-во выполненных заданий	Кол-во правильно выполненных заданий	Процент правильно выполненных заданий
1	Зернов Иван Олегович	21 из 21	18	85%
2	Борисова Светлана Алексеевна	21 из 21	12	57%
3	Боталова Ксения Владиславовна	21 из 21	3	14%
4	Пономарев Егор Алексеевич	1 из 21	0	0%

Группа ИТм-105

№ п/п	ФИО студента	Кол-во выполненных заданий	Кол-во правильно выполненных заданий	Процент правильно выполненных заданий
1	Василевский Дмитрий Александрович	21 из 21	1	4%
2	Пономарев Егор Алексеевич	0 из 21	0	0%



## 1.2 Направление подготовки 44.03.04 «Профессиональное обучение (по отраслям)»

Группа ПО-102

№ п/п	ФИО студента	Кол-во выполненных заданий	Кол-во правильно выполненных заданий	Процент правильно выполненных заданий
1	Лаптев Иван Сергеевич	21 из 21	17	80%
2	Гребенкин Георгий Антонович	20 из 21	16	76%
3	Ракшина Екатерина Андреевна	20 из 21	16	76%
4	Чеусов Лев Олегович	21 из 21	15	71%
5	Шутов Никита Евгеньевич	21 из 21	13	61%
6	Овсепян Дмитрий Владимирович	21 из 21	11	52%
7	Шлеева Елизавета Фёдоровна	21 из 21	11	52%
8	Шелест Владислав Сергеевич	20 из 21	10	47%
9	Шайхлисламова Диана Гильмаевна	21 из 21	7	33%
10	Ильин Никита Евгеньевич	21 из 21	6	28%
11	Саламатов Сергей Леонидович	21 из 21	5	23%
12	ХАМРИНА МАРИЯ ИВАНОВНА	21 из 21	5	23%
13	Рыжих Мария Сергеевна	21 из 21	3	14%
14	Мазунин Николай Владимирович	21 из 21	2	9%

Группа ИТ-101

№ п/п	ФИО студента	Кол-во выполненных заданий	Кол-во правильно выполненных заданий	Процент правильно выполненных заданий
1	Повышев Георгий Алексеевич	21 из 21	19	90%
2	Жижина Дарья Владимировна	21 из 21	18	85%
3	Пермякова Карина Викторовна	21 из 21	18	85%
4	Белый Александр Петрович	19 из 21	17	80%
5	БОЯРСКИХ КОНСТАНТИН СЕРГЕЕВИЧ	20 из 21	15	71%
6	Галец Екатерина Юрьевна	20 из 21	15	71%
7	Цветков Вадим Сергеевич	21 из 21	15	71%
8	Павлова Анна Константиновна	21 из 21	14	66%
9	Семенов Даниил Игоревич	20 из 21	13	61%
10	Токарев Марк Николаевич	20 из 21	13	61%
11	Абрамов Максим Артёмович	21 из 21	12	57%
12	КАСИМХАНОВА РЕНАТА ЭЛЬВИРОВНА	19 из 21	12	57%
13	Летунов Александр Дмитриевич	21 из 21	12	57%
14	Мазутская Юлия Викторовна	21 из 21	11	52%
15	Носова Светлана Сергеевна	15 из 21	11	52%
16	Бурухин Владислав Эдуардович	21 из 21	10	47%
17	Шмаков Алексей Дмитриевич	21 из 21	10	47%
18	АНТОНОВ АЛЕКСЕЙ ВИКТОРОВИЧ	21 из 21	8	38%
19	Поздняков Владислав Денисович	21 из 21	8	38%
20	Котов Семён Валентинович	13 из 21	7	33%
21	Цветкова Варвара Алексеевна	21 из 21	7	33%
22	БУЛАТОВ АНДРЕЙ	21 из 21	6	28%

№ п/п	ФИО студента	Кол-во выполненных заданий	Кол-во правильно выполненных заданий	Процент правильно выполненных заданий
	АЛЕКСАНДРОВИЧ			
23	Гулуев Бехтулла Мазанович	21 из 21	5	23%
24	Смирнов Александр Иванович	21 из 21	4	19%
25	СИМАКОВА ПОЛИНА ОЛЕГОВНА	21 из 21	3	14%

Группа ПО-101

№ п/п	ФИО студента	Кол-во выполненных заданий	Кол-во правильно выполненных заданий	Процент правильно выполненных заданий
1	Кадцын Илья Павлович	21 из 21	16	76%
2	Фролов Дмитрий Олегович	21 из 21	15	71%
3	Хайбуллаев Владислав Валерьевич	21 из 21	15	71%
4	Кузминых Дмитрий Петрович	21 из 21	13	61%
5	Ткач Алексей Юрьевич	21 из 21	12	57%
6	Михайлова Ксения Александровна	20 из 21	9	42%
7	Нечаев Дмитрий Витальевич	21 из 21	8	38%
8	Кленин Данил Андреевич	21 из 21	4	19%
9	Катков Вадим Дмитриевич	21 из 21	3	14%
10	Брыляков Кирилл Владимирович	21 из 21	2	9%

Группа ПО-102

№ п/п	ФИО студента	Кол-во выполненных заданий	Кол-во правильно выполненных заданий	Процент правильно выполненных заданий
1	Гребенкин Георгий Антонович	21 из 21	16	76%
2	Лаптев Иван Сергеевич	21 из 21	15	71%
3	Андреевская Таисия Владимировна	21 из 21	14	66%
4	Шелест Владислав Сергеевич	19 из 21	12	57%
5	Мазунин Николай Владимирович	21 из 21	11	52%
6	ХАМРИНА МАРИЯ ИВАНОВНА	21 из 21	4	19%
7	Шайхлисламова Диана Гильмаевна	21 из 21	4	19%
8	Михайлова Дарья Максимовна	21 из 21	3	14%
9	Саламатов Сергей Леонидович	21 из 21	3	14%
10	Шутов Никита Евгеньевич	21 из 21	3	14%

Группа ИТ-101

№ п/п	ФИО студента	Кол-во выполненных заданий	Кол-во правильно выполненных заданий	Процент правильно выполненных заданий
1	Цветков Вадим Сергеевич	21 из 21	16	76%
2	Галец Екатерина Юрьевна	20 из 21	14	66%
3	РАФИКОВА НЕЛИНА РАУРОВНА	21 из 21	9	42%
4	Поздняков Владислав Денисович	21 из 21	6	28%
5	Лузин Дмитрий Александрович	21 из 21	5	23%

№ п/п	ФИО студента	Кол-во выполненных заданий	Кол-во правильно выполненных заданий	Процент правильно выполненных заданий
6	Кожевников Игорь Алексеевич	21 из 21	1	4%

Группа ПО-101

№ п/п	ФИО студента	Кол-во выполненных заданий	Кол-во правильно выполненных заданий	Процент правильно выполненных заданий
1	Брыляков Кирилл Владимирович	21 из 21	18	85%
2	Кадцын Илья Павлович	20 из 21	17	80%
3	Фролов Дмитрий Олегович	21 из 21	17	80%
4	Кленин Данил Андреевич	21 из 21	16	76%
5	Ткач Алексей Юрьевич	21 из 21	15	71%
6	Хайбуллаев Владислав Валерьевич	21 из 21	15	71%
7	Кузминых Дмитрий Петрович	21 из 21	13	61%
8	Михайлова Ксения Александровна	20 из 21	11	52%
9	Нечаев Дмитрий Витальевич	21 из 21	7	33%
10	Хузин Ринат Тимурович	21 из 21	7	33%
11	Тихонова Валерия Павловна	20 из 21	6	28%
12	Домнин Максим Алексеевич	21 из 21	5	23%
13	Катков Вадим Дмитриевич	21 из 21	3	14%

## 2 Социально-гуманитарный факультет (СГФ)

### 2.1 Направление подготовки 44.03.05 «Педагогическое образование (с двумя профилями подготовки)»

Группа НТ-101о ИОПМ

№ п/п	ФИО студента	Кол-во выполненных заданий	Кол-во правильно выполненных заданий	Процент правильно выполненных заданий
1	Витвинин Владислав Константинович	21 из 21	14	66%
2	Стахеева Полина Дмитриевна	18 из 21	14	66%
3	Шадрина Екатерина Александровна	21 из 21	14	66%
4	Абрамова Екатерина Александровна	21 из 21	12	57%
5	Брусницына Дарья Алексеевна	21 из 21	12	57%
6	Макарова Полина Антоновна	21 из 21	12	57%
7	Погорельцева Ксения Владимировна	21 из 21	12	57%
8	Новожилов Кирилл Вячеславович	21 из 21	11	52%
9	Чернядьева Полина Сергеевна	21 из 21	11	52%
10	Черных Ирина Дмитриевна	21 из 21	8	38%
11	Перевозчиков Дмитрий Олегович	21 из 21	7	33%
12	Горбов Даниил Андреевич	21 из 21	6	28%
13	Егорова Софья Николаевна	21 из 21	5	23%
14	Ведерникова Нина Витальевна	21 из 21	4	19%
15	Кукевич Егор Олегович	21 из 21	4	19%
16	Овчинникова Лиана Дмитриевна	16 из 21	4	19%

№ п/п	ФИО студента	Кол-во выполненных заданий	Кол-во правильно выполненных заданий	Процент правильно выполненных заданий
17	Назаров Роман Васильевич	21 из 21	3	14%
18	Тюриков Пётр Александрович	21 из 21	3	14%

Группа Нт-102о ИОПМ

№ п/п	ФИО студента	Кол-во выполненных заданий	Кол-во правильно выполненных заданий	Процент правильно выполненных заданий
1	Забродина Ульяна Алексеевна	21 из 21	18	85%
2	Плотникова Алина Романовна	21 из 21	17	80%
3	Юницкий Глеб Алексеевич	21 из 21	14	66%
4	Буракова София Олеговна	21 из 21	13	61%
5	Хабирова Ульяна Евгеньевна	21 из 21	13	61%
6	Васильева Юлиана Сергеевна	16 из 21	9	42%
7	Антонова Алёна Константиновна	21 из 21	7	33%
8	Перевозицкова Вера Максимовна	21 из 21	6	28%
9	Колясникова Анастасия Дмитриевна	17 из 21	5	23%
10	Кузьминых Елизавета Евгеньевна	21 из 21	5	23%
11	Рыжкова Любовь Яковлевна	21 из 21	5	23%
12	Загора Муза Алексеевна	21 из 21	4	19%
13	Вахрушев Никита Александрович	21 из 21	3	14%
14	Тёмная Валерия Алексеевна	21 из 21	3	14%
15	Резвых Валерия Анатольевна	21 из 21	2	9%
16	Шадринцева Алёна Сергеевна	16 из 21	2	9%

### 3 Факультет естествознания, математики и информатики (ФЕМИ)

#### 3.1 Направление подготовки 44.03.05 «Педагогическое образование (с двумя профилями подготовки)»

Группа Нт-101о ИТ

№ п/п	ФИО студента	Кол-во выполненных заданий	Кол-во правильно выполненных заданий	Процент правильно выполненных заданий
1	Новоселецкий Матвей Алексеевич	21 из 21	14	66%
2	Михалёв Игорь Вячеславович	21 из 21	5	23%
3	Мительман Никита Максимович	15 из 21	2	9%

Группа Нт-102о ИФ

№ п/п	ФИО студента	Кол-во выполненных заданий	Кол-во правильно выполненных заданий	Процент правильно выполненных заданий
1	Сунцова Елизавета Дмитриевна	21 из 21	20	95%

№ п/п	ФИО студента	Кол-во выполненных заданий	Кол-во правильно выполненных заданий	Процент правильно выполненных заданий
2	Черемных Александр Аркадьевич	20 из 21	13	61%
3	Шерстнев Никита Сергеевич	21 из 21	13	61%

Группа Нт-101о ИТ

№ п/п	ФИО студента	Кол-во выполненных заданий	Кол-во правильно выполненных заданий	Процент правильно выполненных заданий
1	Голстопятова Наталья Михайловна	21 из 21	18	85%
2	Антонов Степан Константинович	21 из 21	17	80%
3	Боброва Алёна Дмитриевна	21 из 21	14	66%
4	Макин Павел Андреевич	21 из 21	13	61%
5	Михалёв Игорь Вячеславович	21 из 21	6	28%
6	Мительман Никита Максимович	13 из 21	2	9%

Группа Нт-109о МИ

№ п/п	ФИО студента	Кол-во выполненных заданий	Кол-во правильно выполненных заданий	Процент правильно выполненных заданий
1	Шихалев Олег Станиславович	21 из 21	20	95%
2	Стародумова Алёна Алексеевна	21 из 21	19	90%
3	Завьялов Арсений Сергеевич	21 из 21	18	85%
4	Трофимова Вероника Сергеевна	21 из 21	17	80%
5	Бабайлова Елизавета Алексеевна	21 из 21	16	76%
6	Ведерникова Валерия Анатольевна	21 из 21	16	76%
7	Власова Дарья Викторовна	21 из 21	16	76%
8	Кошкина Софья Викторовна	21 из 21	15	71%
9	Рагозина Юлия Дмитриевна	21 из 21	15	71%
10	Шмакова Карина Федоровна	21 из 21	15	71%
11	Серых Дарья Олеговна	21 из 21	14	66%
12	Смирнова Валерия Леонидовна	21 из 21	14	66%
13	Базеева Марина Александровна	13 из 21	11	52%

Группа Нт-109о МИ

№ п/п	ФИО студента	Кол-во выполненных заданий	Кол-во правильно выполненных заданий	Процент правильно выполненных заданий
1	Яговкина Ксения Николаевна	21 из 21	13	61%
2	Малюкова Милена Фёдоровна	21 из 21	12	57%

Группа Нт-102о ИФ

№ п/п	ФИО студента	Кол-во выполненных заданий	Кол-во правильно выполненных заданий	Процент правильно выполненных заданий
1	Белова Екатерина Васильевна	21 из 21	18	85%
2	Шутова Виктория Евгеньевна	21 из 21	16	76%
3	Бурдыко Анастасия Константиновна	19 из 21	15	71%
4	Лисенков Роман Андреевич	21 из 21	14	66%
5	Романов Данил Евгеньевич	20 из 21	13	61%
6	Норкин Захар Ильич	21 из 21	7	33%

## Приложение 2. Представление обобщенных результатов диагностического тестирования студентов первого курса

Обращаем Ваше внимание на то, что данное приложение содержит описание модели с примером графических форм анализа результатов тестирования. *Данные примеры не относятся к результатам тестирования студентов Вашего вуза.*

Для оценки качества подготовки студентов-первокурсников результаты диагностического тестирования представлены в формах, удобных для принятия организационных и методических решений:

- гистограммы плотности распределения результатов;
- диаграммы ранжирования факультетов вуза по доле студентов, преодолевших пороговые значения выполнения тестовых заданий (в процентах);
- диаграммы ранжирования направлений подготовки факультетов по доле студентов, преодолевших определенные пороговые значения выполнения тестовых заданий (в процентах);
- карты коэффициентов решаемости тестовых заданий по темам;
- рейтинг-листы.

*Гистограмма плотности распределения результатов.* Этот вид представления результатов используется для характеристики плотности распределения результатов по проценту набранных баллов. Каждый столбик на гистограмме (рисунок 1) показывает долю студентов, результаты которых лежат в данном 5-процентном интервале. По гистограмме определяется характер распределения результатов для данной группы тестируемых и могут быть выделены подгруппы студентов с различным качеством подготовки. При хороших результатах гистограмма должна быть смещена в сторону высоких процентов выполненных заданий (т.е. большинство результатов – выше 70%) для группы студентов.

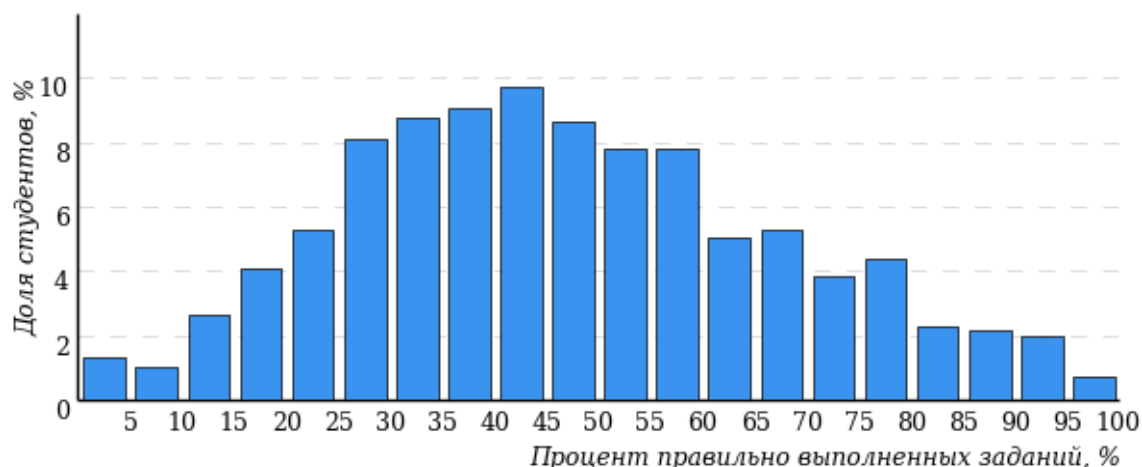


Рисунок 1 – Гистограмма плотности распределения результатов диагностического тестирования

Гистограмма плотности распределения результатов диагностического тестирования представлена как для факультета, так и для отдельной образовательной программы. Ниже гистограммы дается таблица разбиения плотности результатов по выделенным интервалам.

Процент правильно выполненных заданий	Доля студентов
[80%-100%]	7%
[60%-80%)	19%
[40%-60%)	34%
[0%-40%)	40%
<b>Всего</b>	<b>100%</b>

Диаграммы ранжирования факультетов вуза (направлений подготовки факультета) по доле студентов, преодолевших пороговые значения в выполнении тестовых заданий, показывают процент студентов, правильно выполнивших определенную часть тестовых заданий (рисунок 2). Пороговыми значениями выбраны границы интервалов разбиения плотности распределения данных по проценту набранных баллов. Разбиение плотности результатов проводится по 4-м интервалам (до 40%, от 40% до 60%, от 60% до 80% и от 80% и выше).

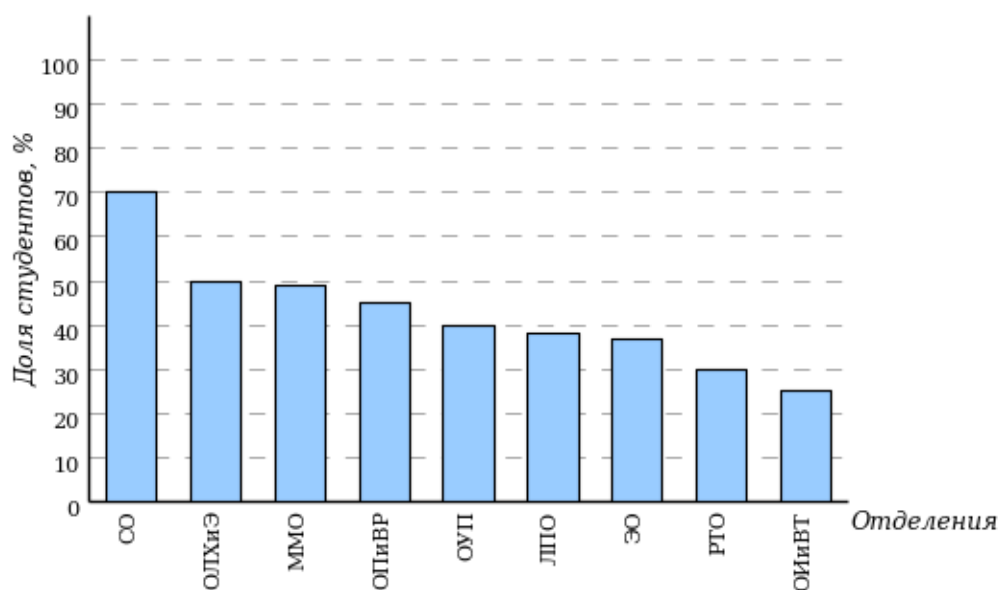
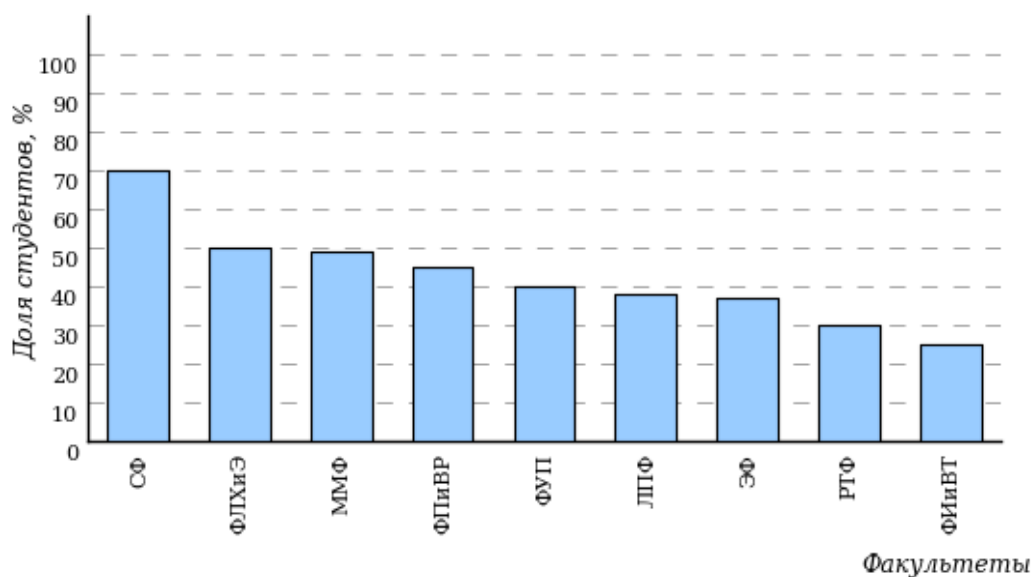


Рисунок 2 – Диаграмма ранжирования факультетов по проценту студентов, правильно выполнивших от 40% до 60% тестовых заданий



*Карта коэффициентов решаемости заданий по темам.* Этот график (рисунок 3) предназначен для содержательного анализа качества подготовки студентов по контролируемым темам дисциплины.

По вертикальной оси отложены значения коэффициентов решаемости заданий, номера которых указаны по горизонтальной оси.

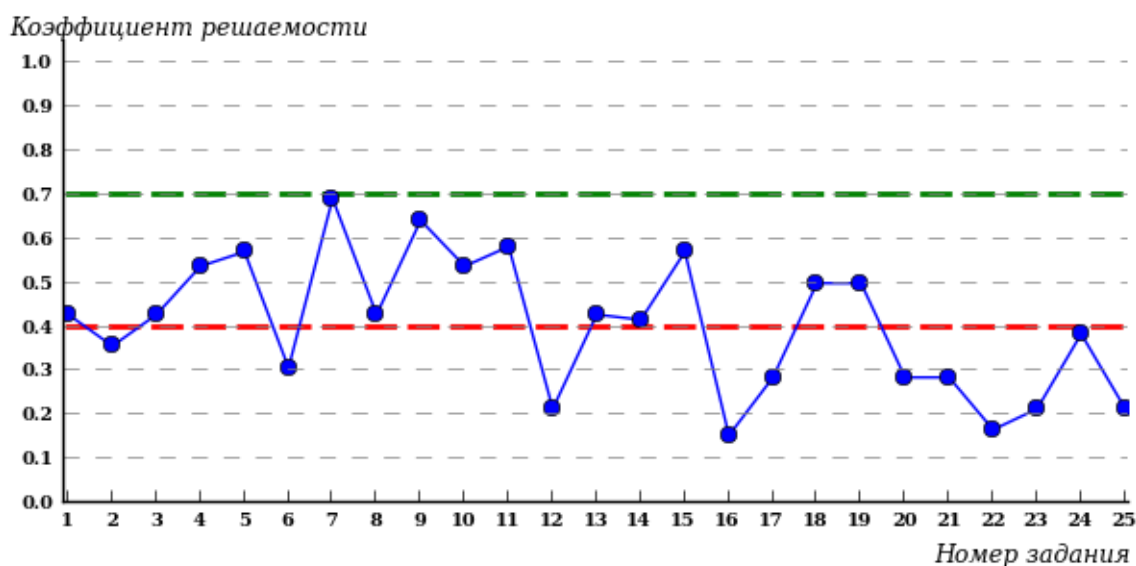


Рисунок 3 – Карта коэффициентов решаемости тестовых заданий

Значения коэффициентов решаемости для заданий рассчитываются как отношение числа студентов, решивших задание по данной теме, к общему числу участников педагогических измерений.

Для данной выборки студентов при анализе результатов тестирования по карте коэффициентов решаемости можно придерживаться следующей классификации: легкие задания – коэффициент решаемости от 0,7 до 1,0; задания средней трудности – коэффициент решаемости от 0,4 до 0,7; трудные задания – коэффициент решаемости менее 0,4.

*Рейтинг-листы* представляют собой списки студентов с указанием процента правильно выполненных заданий диагностического теста.

Результаты диагностического тестирования обработаны  
в Научно-исследовательском институте  
мониторинга качества образования

424000, Республика Марий Эл, г. Йошкар-Ола, ул. Я. Эшпая, д. 155.

Телефон: 8 (8362) 42-24-68.

Email: [nii.mko@yandex.ru](mailto:nii.mko@yandex.ru)

Портал: [www.i-exam.ru](http://www.i-exam.ru)

Ждем Ваших предложений!